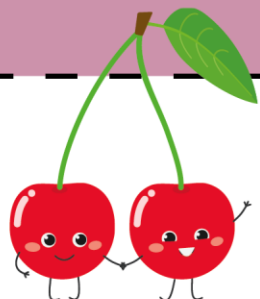
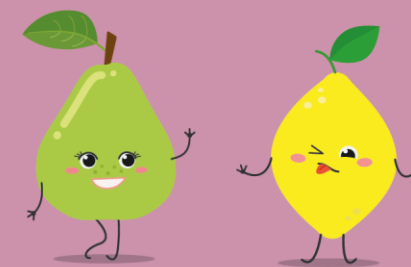















# MENU SCOLAIRE

SEMAINE DU 2 AU 6 DECEMBRE 2024



	<b>LUNDI</b> 2	<b>MARDI</b> 3	<b>MERCREDI</b> 4	<b>JEUDI</b> 5	<b> VENDREDI</b> 6
<b>ENTRÉE</b>	Taboulé 	Radis au beurre 	Salade de pâtes 	Soupe de légumes 	Pâté de campagne 
<b>PLAT</b>	Rôti de dinde 	Pâtes à la bolognaise 	Escalope de porc 	Omelette au fromage 	Filet de poisson 
<b>ORIGINE</b>	France	France	France		
<b>ACCOMPAGNEMENT</b>	Poêlée de carottes 	(plat complet)	Poêlée d'haricots verts 	Pommes rissolées 	Gratin de courgettes pommes de terre
<b>FROMAGE/PRODUIT LAITIER</b>		Vache qui rit* 			Yaourt nature sucré 
<b>DESSERT</b>	Poire* 		Liégeois au café 	Kiwi* 	

\*Fruits, légumes et produits laitiers sous signe officiel de qualité (BIO, AOC, AOP, IGP, LABEL ROUGE) subventionnés dans le cadre du programme de l'Union Européenne à destination des écoles (assaisonnement et sucre servi à part).

Menu à titre indicatif sous réserve d'approvisionnement

